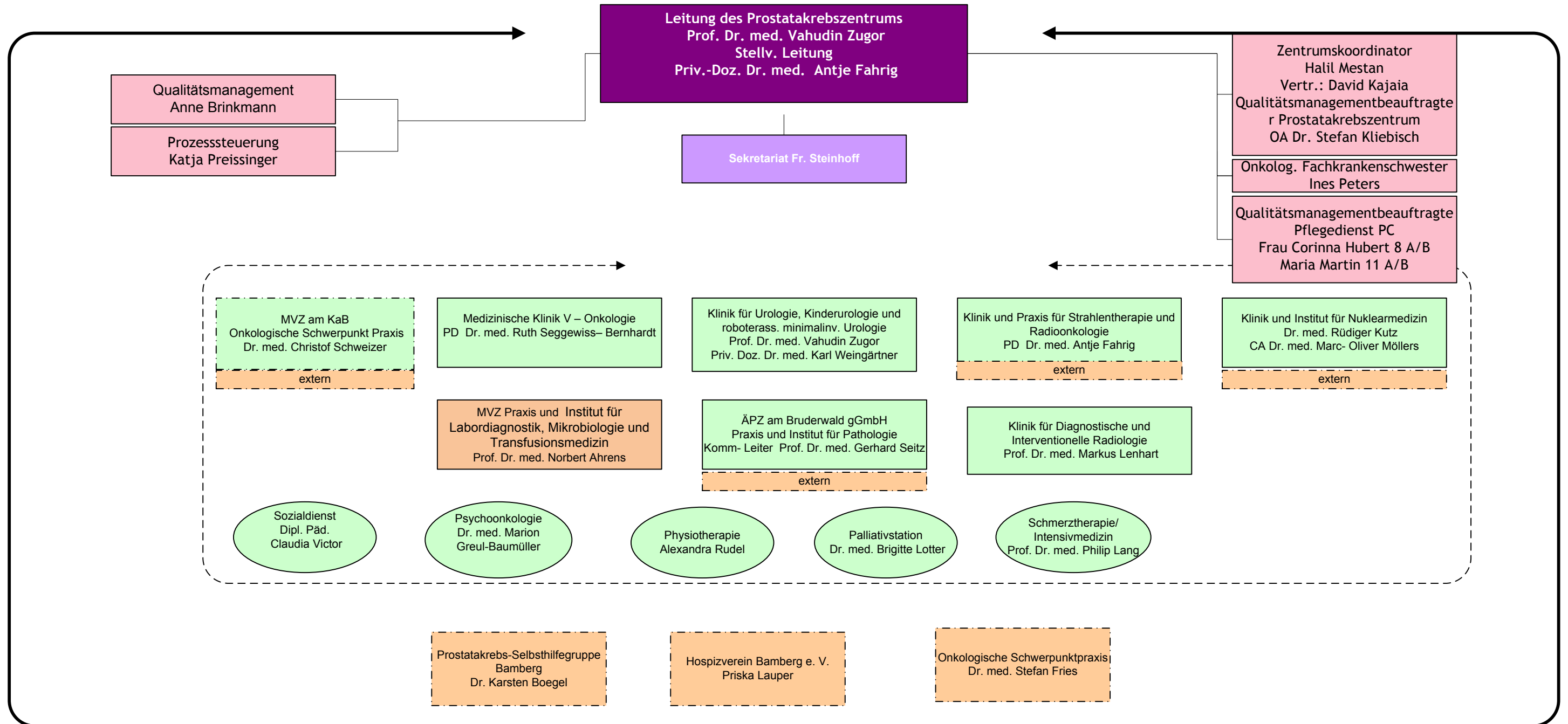
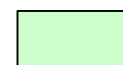


Struktureller Aufbau des Prostatakrebszentrums Bamberg



Für die Führungs- und Unterstützungsprozesse gilt das Organigramm des Krankenhauses

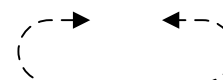
Erklärung der Farben:



Interner Kooperationspartner
(interne Prozesse)



Externer Kooperationspartner
(ausgegliederte Prozesse)



Kooperationsnetzwerk hausintern